

高等学校等奨学金のお知らせ

秋田県育英会では、修学や部活動等にかかる経済的負担を軽減し、充実した学生生活を支援するため、高校生等に奨学金を貸与しています。教材費や通学費、部活動の費用等の補助として、奨学金制度をぜひご活用下さい。

定期採用

- 募集期間 平成30年4月上旬～各学校で設けた締切日まで
- 募集人員 320名
- 応募資格

- (1) 申込み時点で、保護者が秋田県内に居住していること。
- (2) 高等学校、中等教育学校後期課程、支援学校の高等部(専攻科を除く)及び専修学校(高等課程)に在学し、経済的に奨学金の貸与が必要であること。
- (3) 勉学意欲があり、加えて部活動、生徒会活動等高校生の目標に向かって頑張っていること。

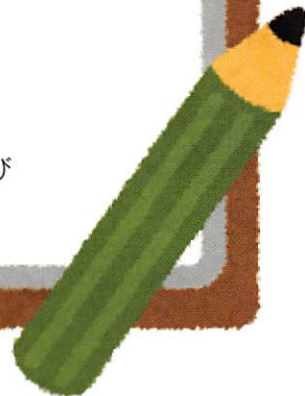


緊急採用

- 募集期間 平成30年4月上旬～平成31年2月末まで随時募集
- 募集人員 80名
- 応募資格

定期採用の(1)～(3)と同じですが、(4)が追加になります。

- (4) 失職、破産、倒産、病気、死亡等又は火災、風水害により家計が急変していること及びその家計急変の事由が発生してから1年以内であること。



以下、定期・緊急採用共通事項です

- 手続き すべて在学している学校を通しての手続きとなります。募集要項、申込書等は4月上旬に学校へ送付する予定です。

区分	自宅月額	自宅外月額
公立	18,000円	23,000円
私立	30,000円	35,000円

※奨学金は、秋田銀行の本人(生徒)名義の口座に振り込みます。

■返還について

【返還期間】貸与期間の3倍以内の期間とします。原則として無利子です。

【返還方法】月賦・半年賦・年賦のいずれかを選択していただきます。

高校卒業後に進学する方にも奨学金をご用意しております!



★大学進学者向け★

1 大学月額奨学金

大学、短大在学中に月額5万円を貸与する制度です。(無利子・所得制限あり)
採用人数は、予約採用320名、在学採用30名です。

2 多子世帯向け奨学金

子どもが3人以上いる多子世帯向けに大学・短大在学中に月額5万円を貸与する制度です。(無利子・所得制限なし)
採用人数は、予約採用80名、在学採用20名です。
※1世帯あたり(子どもの数-2人)までが対象

3 大学入学一時金

大学、短大合格後、1月~3月の間に50万円、70万円、100万円の中から希望する額を一括貸与する制度です。(無利子・所得制限あり)
採用人数は200名、予約採用のみです。



★専修学校進学者向け★

1 専修学校月額奨学金

専修学校在学中に月額5万円を貸与する制度です。(無利子・所得制限あり)
採用人数は、予約採用30名、在学採用10名です。

2 専修学校入学一時金

専修学校合格後、1月~3月の間に30万円を一括貸与する制度です。(無利子・所得制限あり)
採用人数は70名、予約採用のみです。

※大学・専修学校ともに、予約採用の申込みは8月上旬となります。夏休み前に各高校へ募集要項をお送りする予定です。

※当会の入学一時金を除く奨学金は、「秋田県内就職者向けの奨学金返還助成制度」の対象となります。

首都圏の大学、短大、専修学校へ進学される方

当会では、東京都世田谷区に男子寮、神奈川県川崎市に女子寮を運営しております。初めて首都圏に出られる方が安心して居住できるよう、秋田出身の管理者が常駐しております。

家賃も安く、朝夕の食事も提供しているので安心して勉学に励むことができる環境です。

募集は毎年1月と2月に行っております。

【最寄り駅】 ○東京寮：京王井の頭線 池ノ上駅

○ビューリー千秋：東急東横線・JR南武線 武蔵小杉駅

学生寮



奨学金や寮についての詳しいことを知りたい方は、秋田県育英会までお問い合わせ下さい。

公益財団法人秋田県育英会

電話 018(860)3552

<http://www.akita-ikuei.jp>